

CARTE ADMINISTRATIVE DU TERRITOIRE DE NYUNZU

26°40'0"E 27°0'0"E 27°20'0"E 27°40'0"E 28°0'0"E 28°20'0"E

5°20'0"S

5°40'0"S

6°0'0"S

6°20'0"S

6°40'0"S

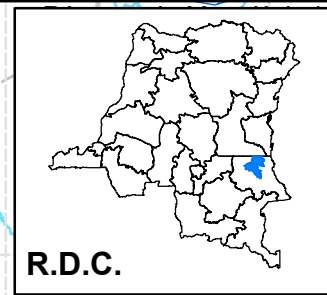
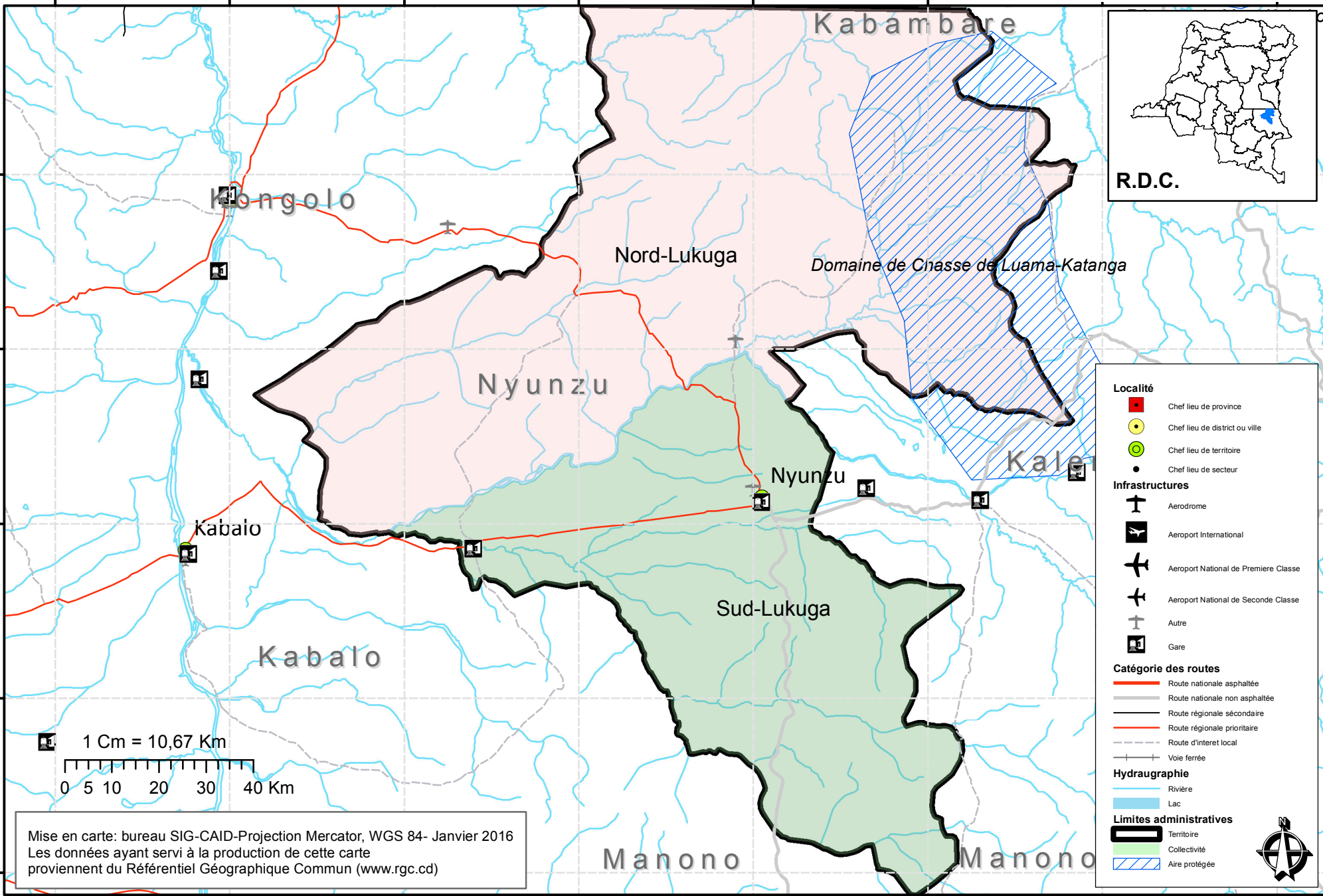
5°20'0"S

5°40'0"S

6°0'0"S

6°20'0"S

6°40'0"S



Localité

- Chef lieu de province
- Chef lieu de district ou ville
- Chef lieu de territoire
- Chef lieu de secteur

Infrastructures

- Aérodrôme
- Aéroport International
- Aéroport National de Première Classe
- Aéroport National de Seconde Classe
- Autre
- Gare

Catégorie des routes

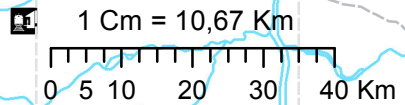
- Route nationale asphaltée
- Route nationale non asphaltée
- Route régionale secondaire
- Route régionale prioritaire
- Route d'intérêt local
- Voie ferrée

Hydraugraphie

- Rivière
- Lac

Limites administratives

- Territoire
- Collectivité
- Aire protégée



Mise en carte: bureau SIG-CAID-Projection Mercator, WGS 84- Janvier 2016
 Les données ayant servi à la production de cette carte
 proviennent du Référentiel Géographique Commun (www.rgc.cd)

